



מדריך למשתמש

Interactive Brokers



בנק ירושלים

תתרגלו לקבל יותר

לפרטים נוספים: *5727

התקנת JAVA

בכדי להשתמש במערכת ה-IB עליכם להתקין גרסה עדכנית של java.

על מנת להתקין את תכנת ה-JAVA בצעו את הפעולות הבאות:

1. לחצו על קישור www.java.com
2. לחצו על הכפתור free java download והמתינו לטעינת העמוד הבא.



3. לחצו על כפתור ה-free java download



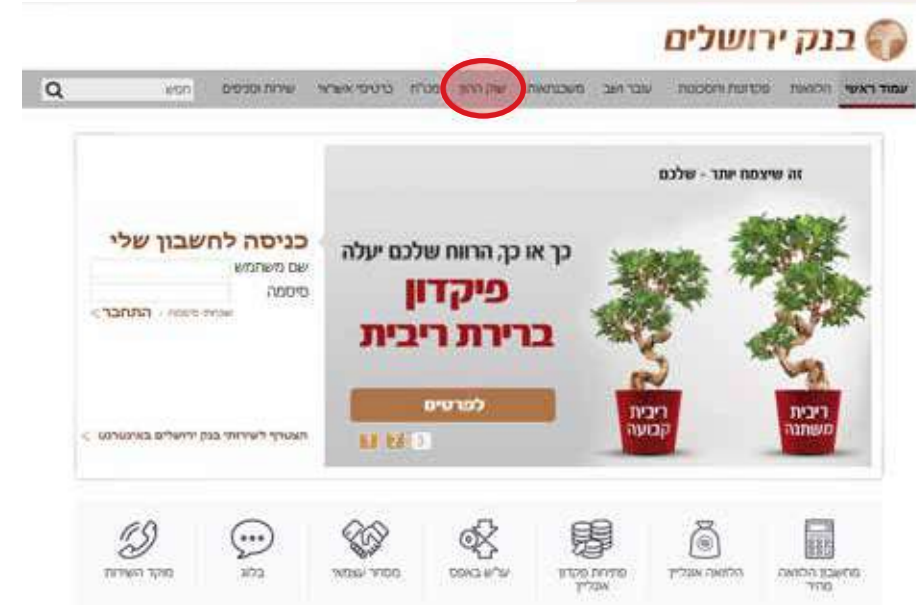
4. השלימו את תהליך ההתקנה ובסיומו בצעו אתחול מחדש למחשב.

תוכן העניינים

3	התקנת JAVA
4	כניסה למערכת המסחר
6	יצירת מסך עבודה
7	ציטוט על מדדים
9	שורת המידע
10	הכנסת הוראה במניות
12	סוגי פקודות
16	ביצועים
16	בדיקת ביצועים

לקבלת הסבר על המערכת פנה עוד היום
לחדר מסחר ניירות ערך זרים בטלפון: 03-5653555

באתר הבית של בנק ירושלים בחרו בלשונית "שוק ההון"



לאחר מכן, בצד שמאל של המסך בחרו ב"כניסה למסחר בחו"ל" ולחצו על "Interactive Brokers".

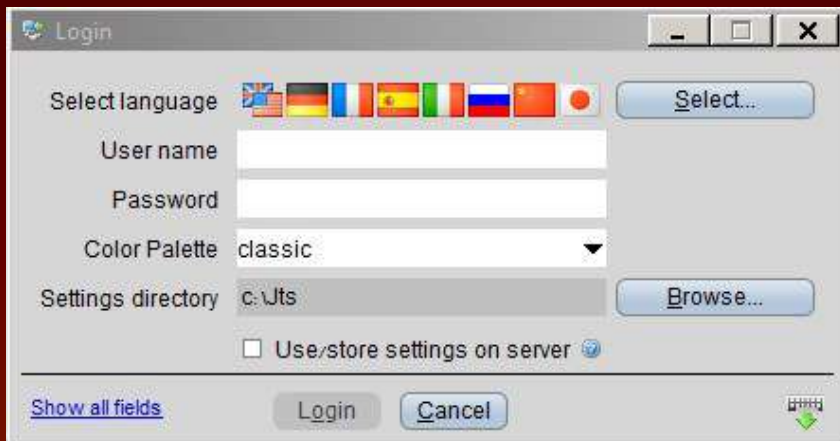


לחצו על הקישור שנפתח בתחתית המסך להתקנת המערכת, כפי שמופיע בצילום הבא:

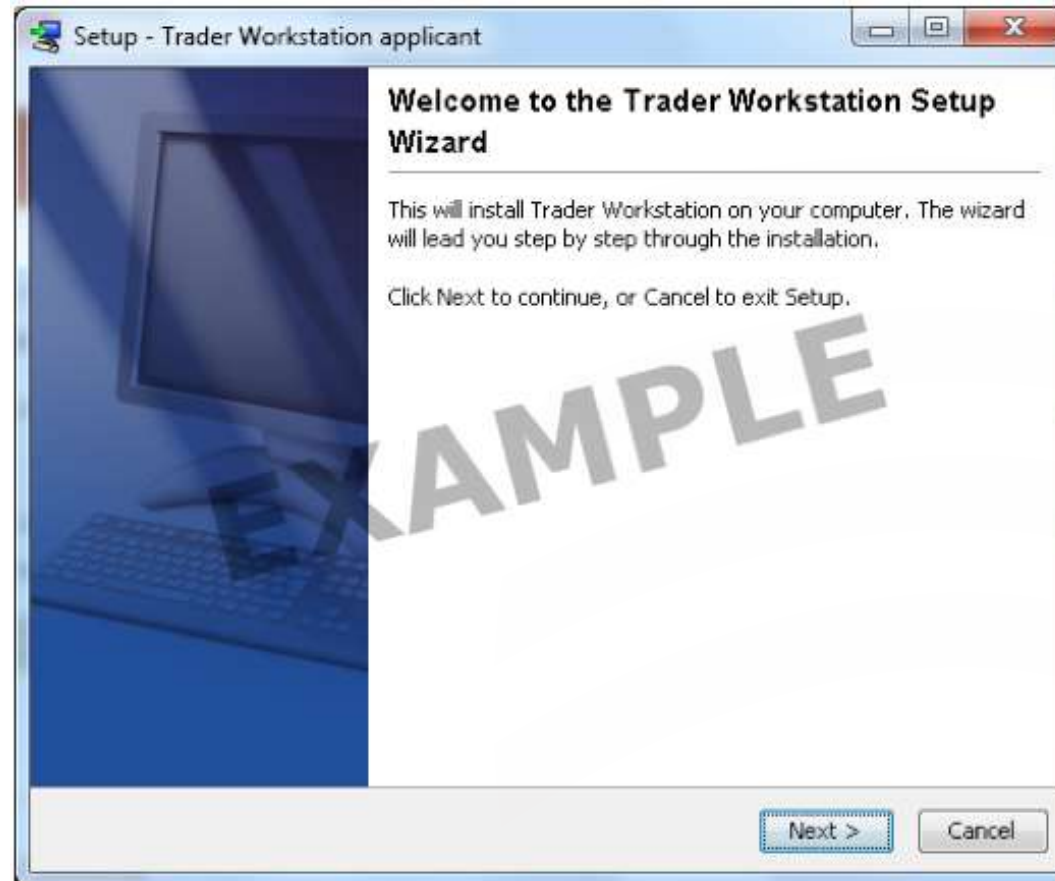
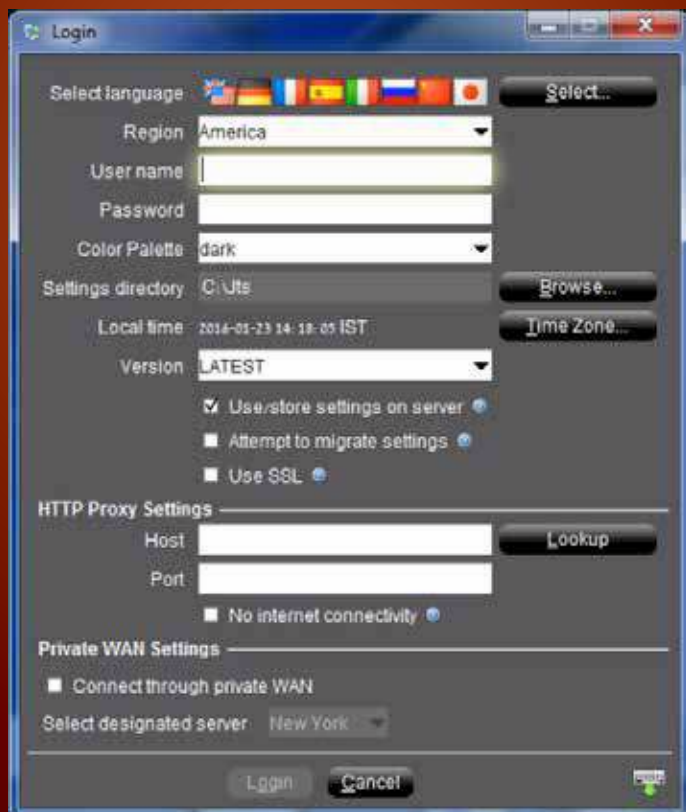


לחצו על כפתור Run ולאחר מכן על כפתור Next להתקנת המערכת:





במסך ה-Login יש להזין את שם המשתמש והסיסמה, לאחר מכן יש ללחוץ על לחצן ה-Login ומולכם יפתח מסך המסחר.

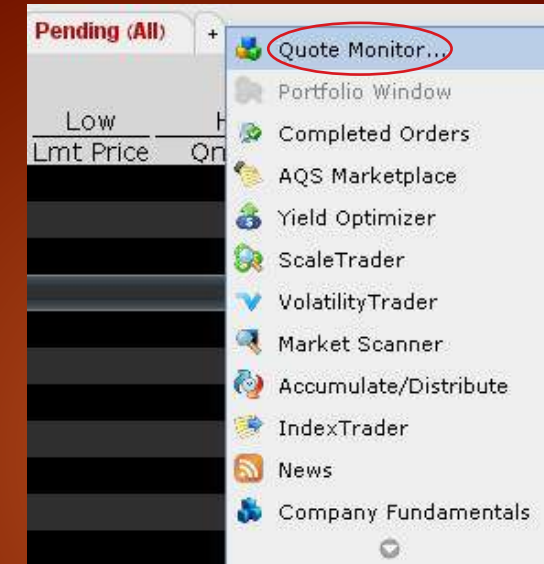


בסיום ההתקנה תראו את האייקון הבא על גבי שולחן העבודה במחשב. מעתה ואילך הכניסה למערכת תבצע דרך האייקון הזה:

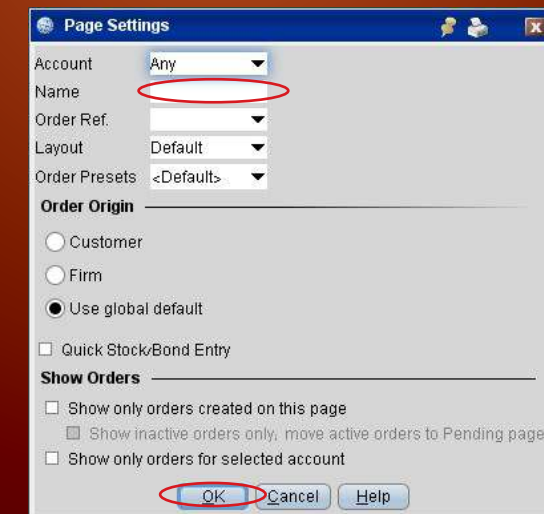


מערכת IB מאפשרת ליצור מספר בלתי מוגבל של מסכי עבודה שונים כאשר בכל אחד מהם ניתן לצפות במספר בלתי מוגבל של ציטוטי מניות במקביל.

- כדי ליצור מסך עבודה חדש עליכם לבצע את הפעולות הבאות:
- יש ללחוץ על סימן המלוס בראש הדף.
 - יש לבחור את האופציה Quote Monitor.



- בחלון שיפתח רשמו את השם הנבחר עבור מסך העבודה החדש ולחצו ok.



ציטוט על מדדים

על מנת לראות ציטוט און לין על מדדים כגון ה-Nasdaq עליכם לבצע את הפעולות הבאות:

- בצד שמאל של המסך מופיע טור ה-Underlying, בטור זה עליכם להכניס את הסימבול של המדד שעליו תרצו לראות ציטוטים וללחוץ על לחצן ה-Enter במקלדת.



- בתפריט אשר יופיע מולכם בחרו עם העכבר השמאלי את האפשרות INDEX.
- כעת יופיע מולכם הציטוט של המדד המבוקש.

הסימבולים של המדדים המובילים במערכת ה-IB הם:

- Nasdaq-comp
- Dow jones-indu
- S&P 500-spx
- Nasdaq 100-ndx

Undrlyng	Exch	Description	Position	Account	TIF	Exch	Date	Exp. Tim	Action	Quantity	Type	Quantity	Type	Low	High	Volume	Ask	Bid	
goog		Stock (SMART)																	

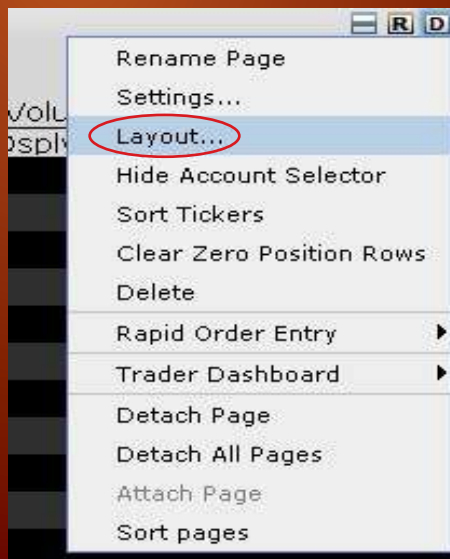
שורת המידע מכילה את כל הנתונים החשובים על מצב המניה בכל רגע נתון.

- Bid size - כמות המניות שהקונים מבקשים לקנות.
- Bid price - מציג את המחיר הגבוה ביותר שהקונים מוכנים לקנות בו.
- Ask size - כמות המניות שהמוכרים רוצים למכור.
- Last - השער שבו בוצעה העסקה האחרונה.
- Change % - השינוי באחוזים.
- High - המחיר הגבוה היומי.
- Low - המחיר הנמוך היומי.
- Volume - נפח המסחר היומי במניות.

הוספת / הורדת פריטים משורת המידע

המערכת מאפשרת לכם לבחור איזה נתונים להציג בשורת המידע. ניתן להוריד או להוסיף נתונים ע"י ביצוע של מספר פעולות פשוטות:

יש ללחוץ על לחצן ימני בעכבר מימין לפלוס על האזור האפור הריק, במסך שיופיע יש לבחור באופציית Layout.



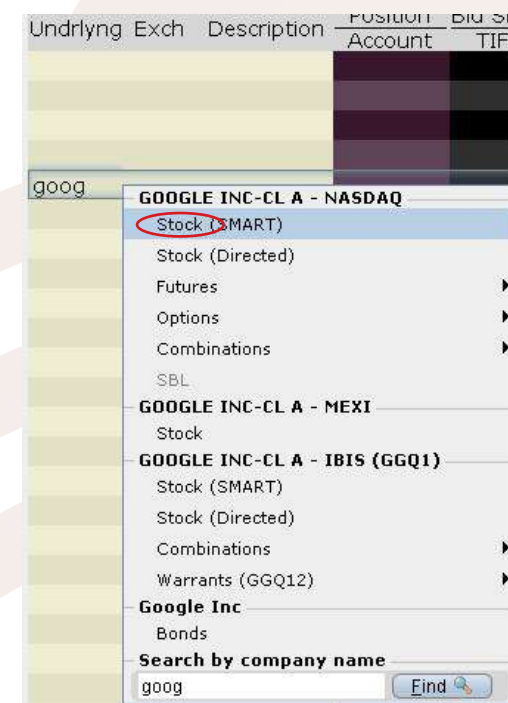
על מנת לראות את האופציות הניתנות להוספה יש לסמן בצידו הימני התחתון של המסך את ה-sort.

שורת המידע

ציטוטים על מניות

כדי לראות ציטוט און ליין במניה עליכם לבצע את הפעולות הבאות: בצד שמאל של המסך מופיע טור ה-Underlying.

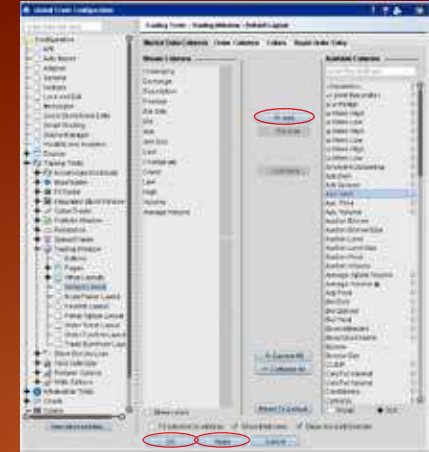
בטור זה עליכם להכניס את הסימבול של המניה המבוקשת וללחוץ על כפתור ה-Enter במקלדת. בתפריט אשר יופיע מולכם בחרו עם העכבר השמאלי את האפשרות Stock (smart).



לאחר לחיצה על לחצן ה-Stock Smart יופיעו בדף המסחר ציטוטים און ליין על המניה.

בצידו הימני של החלון שמופיע מולכם יופיעו:

1. Market Data Columns - בחירה של נתוני מסחר שיופיעו על גבי מסך המסחר שלכם.
 2. Order Columns - אופציות אותם תוכלו להוסיף לשורת המסחר שלכם.
- על מנת להוסיף נתונים או אופציות יש לסמן את הנתון הרצוי וללחוץ על כפתור ה-Add. לאחר שהוספתם את הנתונים הנוספים יש ללחוץ על לחצן ה-Apply ולאחר מכן יש ללחוץ על Ok.



בחירת כמות

בכדי לבחור את הכמות המבוקשת עליכם להניח את העכבר במשבצת הכמות, מחקו את הכמות הרשומה והכניסו את הכמות המבוקשת על ידכם. בדוגמא הנ"ל הקונה מבקש לקנות 250 מניות. (כמות שונתה מ-100 שהיא ברירת המחדל ל-250 הכמות אותה אנחנו רוצים לקנות).

Bid Size	Bid	Ask	Ask Size	Last	%Chng	Open	Close	Low	High	Volume	Avg Vol	
TIF	Exp. Dt	Exp. Tm	Action	Quantity	Type	Quantity	Type	Lmt Price	Qty	Disp. S.	Aux. Price	Status
4 DAY			BUY	USD		250	LMT	47.18	46.99	47.34	2,890M	5,401M

בחירת Limit

כדי לבחור את ה-Limit המבוקש עליכם להניח את העכבר במשבצת המחיר, מחקו את המחיר הרשום והכניסו את המחיר שבו תהיו מוכנים לקנות.

Bid Size	Bid	Ask	Ask Size	Last	%Chng	Open	Close	Low	High	Volume	Avg Vol	
TIF	Exp. Dt	Exp. Tm	Action	Quantity	Type	Quantity	Type	Lmt Price	Qty	Disp. S.	Aux. Price	Status
4 DAY			BUY	USD		15	LMT	45.00	47.18	46.99	4,500.00	

שידור ההוראה

לאחר שוידאתם כי בחרתם את הכמות הנכונה ואת ה-Limit הרצוי תוכלו לשדר את ההוראה לבורסה.

לחיצה על העכבר השמאלי על כפתור ה-T (Transmit) תשדר את ההוראה לבורסה.

סטאטוס ההוראה יהפוך להיות ירוק בהיר וזה מעיד על כך שההוראה פעילה.

שינוי הוראה

כל עוד ההוראה לא בוצעה במלואה ניתן לשנותה ע"י מספר פעולות פשוטות.

ניתן לשנות את הכמות המבוקשת וגם את Limit.

לאחר שההוראה שודרה לבורסה ורוצים לשנות את המחיר, הכמות, או שניהם ביחד יש ללחוץ על כפתור ה-U.

על ידי לחיצה על כפתור זה תשודר ההוראה החדשה לבורסה במקום ההוראה הישנה.

Bid Size	Bid	Ask	Ask Size	Last	%Chng	Open	Close	Low	High	Volume	Avg Vol		
TIF	Exp. Dt	Exp. Tm	Action	Quantity	Type	Quantity	Type	Lmt Price	Qty	Disp. S.	Aux. Price	Status	
4 DAY			BUY	USD		1	LMT	0.2000	1.1400	1.0500	1,1200	614.100M	895.900M

הכנסת הוראה במניות

הוראת קניה

כדי לפתוח הוראת קניה לחצו לחיצה אחת עם העכבר השמאלי על ה-Ask. שורת ההוראה תיפתח כאשר ברירת המחדל היא 100 מניות וההוראה היא מסוג Limit במחיר ה-Ask הנוכחי.

Bid Size	Bid	Ask	Ask Size	Last	%Chng	Open	Close	Low	High	Volume	Avg Vol	
TIF	Exp. Dt	Exp. Tm	Action	Quantity	Type	Qty	Type	Lmt Price	Qty	Disp. S.	Aux. Price	Status
4 DAY			BUY	USD		1	LMT	47.00	46.99	46.80	4,500.00	

הוראת מכירה

כדי לפתוח הוראת מכירה לחצו לחיצה אחת עם הלחצן השמאלי על ה-Bid. שורת ההוראה תיפתח כאשר ברירת המחדל היא 100 מניות וההוראה מסוג Limit במחיר ה-Bid הנוכחי.

Bid Size	Bid	Ask	Ask Size	Last	%Chng	Open	Close	Low	High	Volume	Avg Vol				
TIF	Exp. Dt	Exp. Tm	Action	Quantity	Type	Qty	Type	Lmt Price	Qty	Disp. S.	Aux. Price	Status			
4 DAY			SELL	USD		1	LMT	46.97	46.97	47.18	46.99	46.80	47.34	2,690M	5,401M

חשוב לציין - כאשר פותחים הוראת קניה או מכירה ההוראה עדיין לא משודרת למסחר.

בפקודת מכירה ב-LIMIT המוכר מוכן למכור במחיר נקוב או במחיר גבוה ממנו אך לא מתחתיו.

פקודת MARKET

פקודת MARKET (mkt) היא הוראה במחיר שוק.

חשוב לציין כי הוראה זאת היא ללא הגבלת שער והיא מבטיחה ללקוח ביצוע אך לא את המחיר. בדוגמא הנ"ל הלקוח מבקש לקנות 125 מניות במחיר השוק.

פקודת STOP

פקודת STOP (stp) היא פקודת מכירה אשר גורסת כי שער המניה יגיע למחיר ה-STOP המבוקש (מחיר אשר נמצא מתחת למחיר הנוכחי של המניה), במידה והמחיר ירד למחיר המצוין בהוראה, תופעל ההוראה למכור את כמות המניות המבוקשת בהוראת MARKET.

חשוב לציין-הוראה זאת היא ללא הגבלת שער והמחיר שבו תבוצע ההוראה עלול להיות נמוך מה-STOP שהלקוח קבע. הוראת ה-stop תקפה רק בשעות המסחר.

ביטול הוראה

כדי לבטל הוראה שעדיין לא בוצעה לחצו עם העכבר השמאלי לחיצה אחת על כפתור ה-C (Cancel).

לאחר לחיצה על לחצן ה-C סטאטוס ההוראה יהפוך להיות אדום וההוראה תעלם מהמסך.

המערכת מאפשרת למשקיע לבחור בין מספר סוגי פקודות בהתאם לצרכיו.

פקודת LIMIT (lmt).

LIMIT היא פקודה בהגבלת שער.

חשוב לציין כי פקודת LIMIT מבטיחה ללקוח את המחיר אך לא את הביצוע.

בפקודת קניה ב-LIMIT הקונה מוכן לקנות במחיר נקוב או במחיר נמוך ממנו אך לא מעליו.

סוגי פקודות

הוראת הכל או כלום AON (All or None)

ניתן לשדר למסחר הוראת AON כלומר או שהפקודה תבוצע בביצוע מלא או שהיא לא תבוצע בכלל. כדי להוסיף את הוראת AON, יש ללחוץ על לחצן ימני בעכבר מימין לפלוס על האזור האפור הריק, במסך שיופיע יש לבחור באופציית Layout.



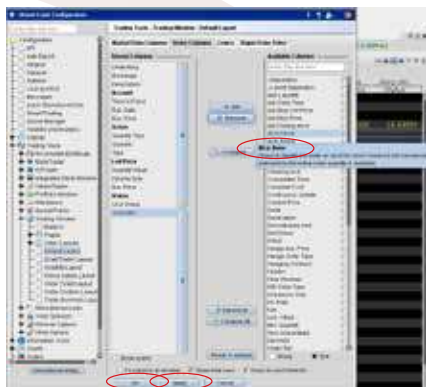
בחלון שיפתח לחצו עם העכבר השמאלי על לשונית ה- Order columns.

גלגלו את הטור הימני (Available columns) עד למטה ובחרו באמצעות העכבר השמאלי את האופציה All or None.

לאחר שבחרתם את האופציה המבוקשת לחצו על כפתור Add.

האופציה שבחרתם תעבור לטור השמאלי (Shown columns).

כעת לאחר שהוספתם את האפשרות All or None לחצו על כפתור Apply ולאחר מכן על Ok.



כעת לאחר שהוספתם את הפונקציה AON למערכת המסחר שלכם, בכל פעם שתפתחו שורת הוראה תופיע משבצת ה- All or None.

אם תרצו לשדר הוראה מסוג זה, סמנו V במשבצת ה- All or None, ולאחר מכן שדרו את ההוראה.



מקודת STOP LIMIT

מקודת STOP LIMIT (stp limit) היא מקודת מכירה אשר גורסת כי כאשר שער המניה יגיע למחיר ה- stop המבוקש (מחיר אשר נמצא מתחת למחיר הנוכחי של המניה) תופעל הוראה למכור את כמות המניות המבוקשת בהוראת limit.

בדוגמא הנ"ל אם מחיר המניה יגיע לשער של \$35.15 (ה- stop), תופעל הוראה למכור 100 מניות בכפודת limit של \$35 ומעלה.

המניה לא תימכר מתחת לשער של \$35 - limita אותו קבענו.



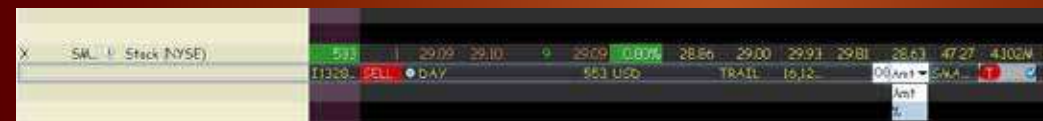
חשוב לציין - מקודת STOP LIMIT מבטיחה ללקוח את המחיר אך לא את הביצוע.

מקודת Trail

זוהי מקודת STOP אשר מותנית בשינוי באחוז/נקודות מהשער הגבוה.

לדוגמא: קניית אפל. מעוניין למכור ב-trail של שלושה אחוזים. שער המנייה כרגע הוא 300.

במידה והמנייה יורדת בשלושה אחוזים מהשער הנוכחי- יש ביצוע. במידה והמנייה עולה של 350 מבחינת המערכת זה השער הגבוה ועל כן ירידה של שלושה אחוזים משער של 350 תגרוור ביצוע.



תוקף הפקודה

ניתן לשלוח הוראה להיום בלבד (Day), הוראה מתמשכת (Gtc) לחצי שנה או עד לכיטול או ביצוע.

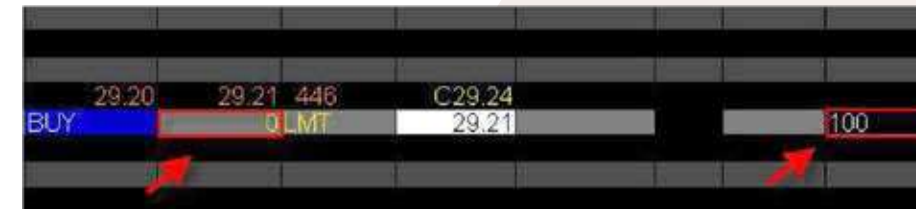
בנוסף ניתן לשלוח הוראה עד תאריך מסוים (Gtd).

כדי לשנות את תוקף ההוראה יש לעמוד על משבצת התוקף ולבחור את האפשרות הרצויה.



ביצוע מלא

כאשר ההוראה המבוקשת מתבצעת במלואה, כמות המניות במשבצת הכמות המבוקשת מתאפסת ועוברת מיידית למשבצת סטאטוס ההוראה. מספר שניות לאחר שההוראה בוצעה, שורת ההוראה תעלם מהמסך. בדוגמא הנ"ל, בוצעה ללקוח הוראת קניה של 100 מניות במחיר \$29.21.

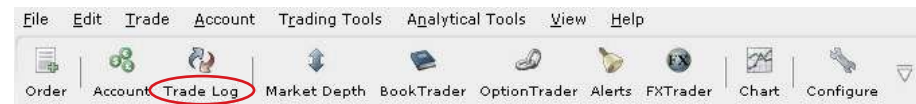


ביצוע חלקי

כאשר ההוראה המבוקשת מתבצעת חלקית, כמות המניות במשבצת הכמות המבוקשת היא הכמות שעדיין ממתינה לביצוע. הכמות שבוצעה עוברת מיידית למשבצת סטאטוס ההוראה. בדוגמא הנ"ל הלקוח שידר הוראת קנייה של 1000 מניות במחיר 73.13. קנייה של 700 מניות בוצעה במחיר זה ו-300 מניות עדיין ממתנות לביצוע.



בכל רגע נתון המערכת מאפשרת לכם לבדוק את ההוראות שבוצעו ביום המסחר הנוכחי. כדי לבדוק את הביצועים לחצו עם העכבר השמאלי על כפתור ה-Trade Log אשר מופיע בחלקו העליון של מסך המסחר.

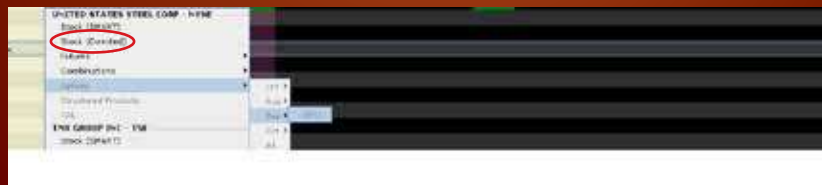


כעת יופיע מולכם פירוט של ההוראות שבוצעו ביום המסחר הנוכחי.

Action	Quantity	Underlying	Comb.	Description	Price	Currency	Exch	Time
BOT	20	AAPL	Stock		353.75	USD	ISLAND	00:20:41
SLD	200	SLV	Stock		35.400	USD	ISLAND	02:57:57
SLD	6,000	2940	Stock		0.57	HKD	SEHK	09:38:54
BOT	130,000	RBS	Stock		36.010	GBP	BATEUK	10:05:28
BOT	7,000	SEY	Stock		37.750	GBP	LSE	10:27:41
BOT	700	ASML	Stock		24.550	EUR	AEB	11:00:34
SLD	3,000	ISP	Stock		1.6380	EUR	BVME	11:08:41
SLD	300	DSM	Stock		42.865	EUR	AEB	11:51:44
BOT	300	SLW	Stock		37.380	USD	ARCA	12:42:20
BOT	300	SLV	Stock		35.70	USD	ARCA	12:55:47
BOT	300	FCX	Stock		54.40	USD	ARCA	15:04:16
BOT	1	ES	SEP11 Futures		1315.75	USD	GLOBEX	08:47:11
SLD	5	SGXNK	SEP11 Futures		9975.0	JPY	SGX	08:56:28
BOT	5	SGXNK	SEP11 Futures		9955.0	JPY	SGX	12:23:10
SLD	5	SB	OCT11 Futures		0.3044	USD	NYBOT	14:40:35
SLD	1	HMI.HK	JUL11 Futures		12275.0	HKD	HKFE	10:57:15
BOT	11,532	GBP	GBPUSD Cash		1.59590	USD	IDEALPRO	11:01:48
BOT	5	CT	DEC11 Futures		1.0550	USD	NYBOT	14:38:21
SLD	2	OL	DEC11 Futures		99.260	USD	NYMEX	14:40:07
BOT	1	GC	AUG11 Futures		1577.00	USD	NYMEX	14:30:25
BOT	1	GC	AUG11 Futures		1572.00	USD	NYMEX	14:48:27
SLD	1	GC	AUG11 Futures		1573.20	USD	NYMEX	14:49:27
BOT	3	GC	AUG11 Futures		1572.40	USD	NYMEX	15:09:38
SLD	1	GC	AUG11 Futures		1572.70	USD	NYMEX	15:10:11
SLD	1	GC	AUG11 Futures		1573.10	USD	NYMEX	15:10:30
SLD	1	GC	AUG11 Futures		1573.30	USD	NYMEX	15:10:55
SLD	1	GC	AUG11 Futures		1575.00	USD	NYMEX	15:16:21
SLD	25K	AUD	AUDJPY Cash		83.230	JPY	IDEALPRO	00:15:01

אופציות

כדי לראות ציטוט און ליון באופציות עליכם לבצע את הפעולות הבאות: בצד שמאל של המסך מופיע טור ה-Underlying. בטור זה עליכם להכניס את הסימבול של המניה המבוקשת וללחוץ על כפתור ה-Enter במקלדת. בתפריט אשר יופיע מולכם בחרו עם העכבר השמאלי את האפשרות Option. כעת תוכלו לבחור באמצעות העכבר השמאלי את מועד פקיעת האופציה המבוקש.

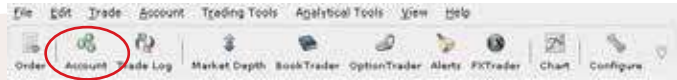


כעת יפתח חלון נוסף:

1. בחרו את האפשרות Smart.
2. בחרו את ה-Strike (מחיר המימוש המבוקש).
3. בחרו את סוג האופציה המבוקש Call או Put.
4. לחצו על כפתור ה-Ok.

ACCOUNT

בכדי לבדוק בכל רגע נתון את מצב החשבון שלכם לחצו עם העכבר השמאלי על כפתור ה-account שממוקם בחלקו העליון של המסך.



ישנם שני סוגי חשבונות במערכת הגלובל ולכל אחד מהם יש להתייחס באופן אחר.

גלובל פשוט:

בסוג חשבון זה, נרצה לדעת מה שווי התיק, כמה כסף נותר לנו להשתמש ומהי הפוזיציה שלנו ברגע נתון. לכן:

1. שווי תיק: Net Liquidation Value
2. כסף פנוי: Cash
3. אחזקות: Portfolio
4. רווח והפסד על הנייר: Unrealized P&L
5. רווח והפסד: Realized P&L

גלובל מורכב:

בחשבון מסוג זה, נצטרך לקחת בחשבון בנוסף למה שרשום לעיל לגבי חשבון פשוט, נתונים נוספים עקב דרישות הביטחונות בחשבון ממונף. לכן:

תמיד נדאג ששתי הרובריקות הללו (6 ו-7) יהיו חיוביות (מעל 0) אחרת לקראת סוף המסחר המערכת תמכור אחזקות בכדי להגדיל דרישת ביטחונות.

6. דרישת בטחונות לפוזיציה הנוכחית: Current Maintenance Margin
7. דרישות נזילות: Current Excess Liquidity

בנוסף לדרישת הביטחונות המשתנה (לכל מנייה יש דרישת ביטחונות שונה), קיימת הרובריקה שמראה בכמה מינוף אנחנו משתמשים, דהיינו על כל דולר שהבאנו מהבית, כמה דולרים אנחנו לוקחים מהברוקר לצורך הגדלת פוזיציות.

8. מינוף: Leverage

כמו כן, כוח הקנייה המקסימאלי שלנו לעולם לא יעלה על כוח הקנייה שהמערכת תציג לפנינו ברובריקה הבאה:

9. כוח הקנייה המקסימאלי: Buying Power



כעת יופיע מולכם הציטוט של האופציה שבחרתם.

שורת המידע



שורת המידע מכילה את כל הנתונים החשובים על מצב האופציה בכל רגע נתון.

- Bid size - כמות האופציות שהקונים מבקשים לקנות
- Bid price - מציג את המחיר הגבוה ביותר שהקונים מוכנים לקנות בו.
- Ask size - כמות האופציות שהמוכרים רוצים למכור.
- Last - השער שבו בוצעה העסקה האחרונה.
- Change % - השינוי באחוזים.
- High - המחיר הגבוה היומי.
- Low - המחיר הנמוך היומי.
- Volume - נפח המסחר היומי באופציה.

הערה חשובה:

המערכת מציגה את מחיר האופציה בחלוקה ל-100 לדוגמא: אם נתון מחיר של אופציה -6 הכוונה למחיר \$600.

הנכם מוזמנים לבקר באתר שלנו באינטרנט
www.bankjerusalem.co.il

לפרטים נוספים: *5727



בנק ירושלים

תתרגלו לקבל יותר

• לכל לקוח מורכב מומלץ להיוועץ עם הסוחרים במרכז העסקאות לגבי רזי המערכת, מכיוון שמונפים גבוהים מלווים בסיכון גבוה ובכדי להמעיט בטעויות ולנהל מסחר רציף בהבנה מלאה את המערכת, יש לשאול ולהבין איך דברים עובדים. הצוות של דסק חו"ל נמצא כל שעות המסחר וזמין כמעט בכל עת לשאלות אלו.

Account Summary							
Select Account							
0 Balances							
Parameter	Total	Securities	Commodities				
Net Liquidation Value	9,301,183.14 USD	9,301,183.14 USD	0.00 USD				
Equity With Loan Value	9,301,183.14 USD	9,301,183.14 USD	0.00 USD				
Cash	100,216.31 USD	100,216.31 USD	0.00 USD				
0 Margin Requirements							
Parameter	Total	Securities	Commodities				
Current Initial Margin	2,200,242.25 USD	2,200,242.25 USD	0.00 USD				
Current Maintenance Margin	2,200,242.25 USD	2,200,242.25 USD	0.00 USD				
0 Available for Trading							
Parameter	Total	Securities	Commodities				
Current Available Funds	7,020,940.89 USD	7,020,940.89 USD	0.00 USD				
Current Excess Liquidity	7,020,940.89 USD	7,020,940.89 USD	0.00 USD				
Special Account Available Funds	5,199,101.79 USD	5,199,101.79 USD	0.00 USD				
Look Ahead Available Funds	7,020,940.89 USD	7,020,940.89 USD	0.00 USD				
Look Ahead Excess Liquidity	7,020,940.89 USD	7,020,940.89 USD	0.00 USD				
Overnight Available Funds	7,020,940.89 USD	7,020,940.89 USD	0.00 USD				
Overnight Excess Liquidity	7,020,940.89 USD	7,020,940.89 USD	0.00 USD				
Buying Power	26,606,941.07 USD	0.00	0.00				
Leverage		0.00	0.00				
Look Ahead Next Change	Unknown						
Buy Trades Left (T ₀ -T+4)	Unlimited						
0 Market Value - Real FX Balance							
Currency	Total Cash	Stock	Options	Futures	RFs	Net Liquidation Value	Unrealized P&L
JPY	56,753.00	0.00	0.00	0.00	0.00	30,793.00	
USD	379,719.28	9,120,969.00	0.00	0.00	0.00	9,300,688.31	722.4
Total (in USD)	436,472.28	9,120,969.00	0.00	0.00	0.00	9,301,181.31	722.4
0 FX Portfolio - Virtual FX Position							
Contract Description	Position	Market Value	Market Price	Average Price	Unrealized P&L	Realized P&L	
0 Portfolio							
Contract Description	Position	Market Value	Currency	Market Price	Average Price	Unrealized P&L	Realized P&L
QQQ	174,564	5,100,969.00	USD	80.25	46.1149	722,401.30	0.00