

עיריית חדרה



רשימת עצים מומלצים לנטיעה

בגינות פרטיות ובתים משותפים

הופק ע"י דני אחרק יועץ הגינות עיריית חדרה יולי 2010

רשימת העצים :

אלביציה ורודה

אלה ארצישראלית

אלון מצוי

ברכיטון הסלעים

צאלון נאה

סיגלון חד עלים

מילה ירוקת-עד

מיש בונגה (גשר הזיון)

פנסית דו נוצתית

פלטופורום

כרבל לביד

זית אירופאי

בומבק הודי

ספיון השעווה

אלון ארוך עוקצים

ברכיטון אדרי

מתחילית פעמונית

לגרסטרמיה הודית

כסיית האבוב

Julibrissin Albizzia אלביציה ורודה

גובה: 6-8 מ'

קוטר גוף: 6-8 מ'

סוככנית צללית עץ:

נשיר נשיר/ירוק עד:

ורד צבע פריחה:

אין רגישות לקור:



Quercus calliprinos **אלון מצוי**

גובה: 10-15 מ'

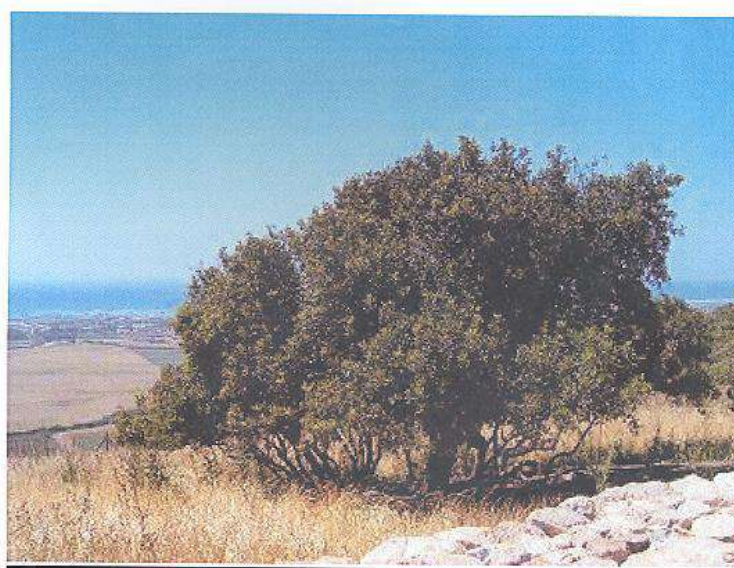
קוטר גוף: 8-10 מ'

צללית עץ: עגולה כדורית

נשיר/ירוק עד: ירוק עד

צבע פריחה: ללא

רגישות לקור: אין



BRACHYCHITON RUPESTRIS ברכיטון הסלעים

גובה: 5-6 מ'

קוטר נוף: 3-5 מ'

צלילת עץ: אליפטית רחבה

נשיר/ירוק עד: ירוק-עד

צבע פריחה: לבן

רגישות לקור: נמוכה-בינונית



צאלון נאה *Delonix regia*

גובה: 10-12 מ'

קוטר נוף: 10-12 מ'

צללית עצ: סוככני, כיפתי

נשיר/ירוק עד: נשיר מותנה

צבע פריחה: אדום אש, פריחה באשכולות

רגישות לקור: רגיש מאוד



Jacaranda acutifolia סיגלון חד עלים

גובה: 12-15 מ'

קוטר נוף: 8-10 מ'

צללית עץ: מעוגלת-רחבה (בבגרותו)

נשיר/ירוק עד: נשיר

צבע פריחה: סגול-תכלת

רגישות לקור: בינונית



fraxinus uhdei מילה ירוקת-עד

גובה: 10-16 מ'

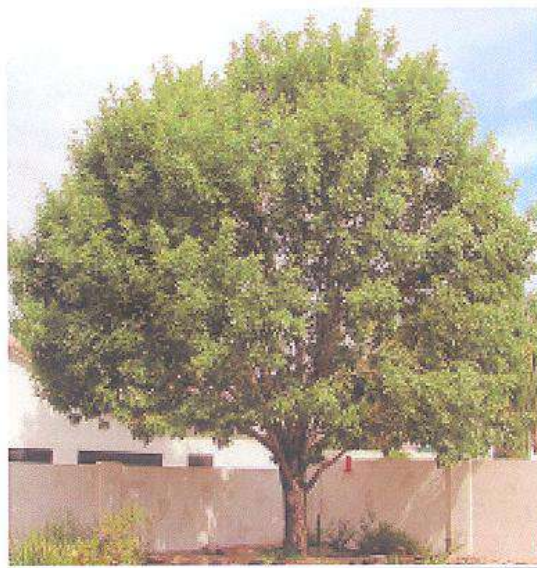
קוטר נוף: 6-8 מ'

צללית עץ: אליפטית-רחבה

נשיר/ירוק עד: ירוק עד

צבע פריחה: נטולת ערך קישוטי

רגישות לקור: אין



מיש בונגה (גשר הזיו) *CELTIS BUNGEANA*

גובה: 12-15 מ'

קוטר נוף: 10-12 מ'

צללית עץ: מעוגלת רחבה

נשיר/ירוק עד: נשיר

צבע פריחה: פירות כתומים מעוגלים ועלווה ירוקה, כהה וחלקה

רגישות לקור: אין



Koelreuteria Bipinnata פנסית דו נוצתית

גובה: 10-12 מ'

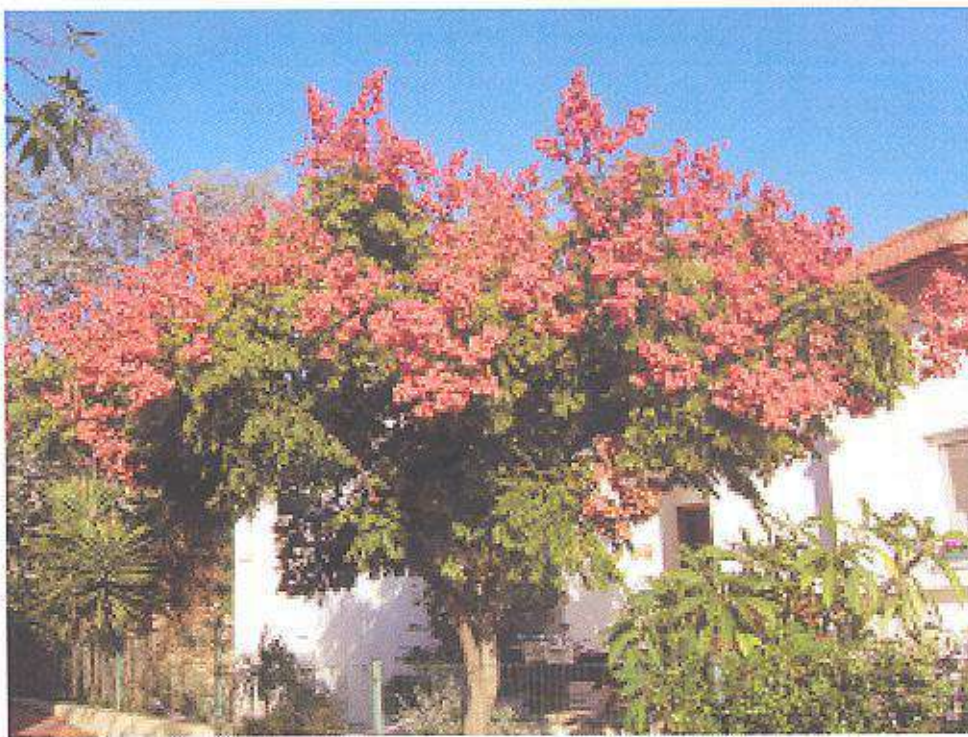
קוטר נוף: 7 מ'

צללית עץ: מעוגלת רחבה

נשיר/ירוק עד: נשיר עד נשיר מאולץ

צבע פריחה: צהוב (פרי ורוד)

רגישות לקור: אין



Alectryon tomentosum **כרבל לביד**

גובה: 7-10 מ'

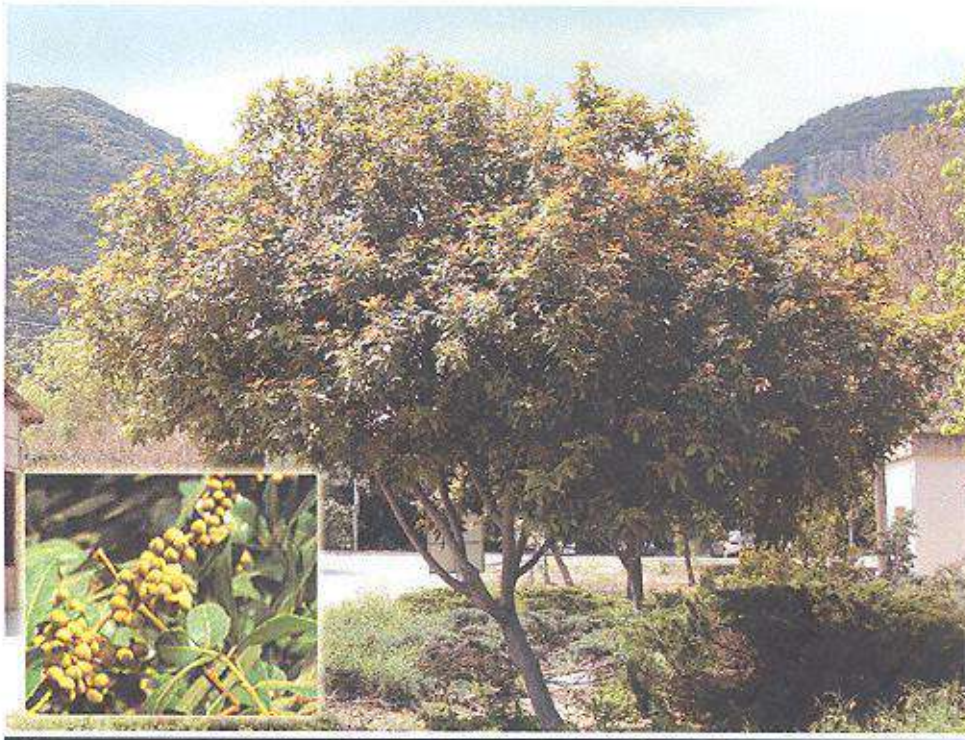
קוטר נוף: 5-7 מ'

צללית עץ: מעוגלת

נשיר/ירוק עד: ירוק עד

צבע פריחה: נטולת ערך קישוטי

רגישות לקור: נמוכה



זית אירופאי *Olea europaea*

גובה: 6-8 מ'

קוטר גוף: 5-7 מ'

צללית עץ: מבודרת

נשיר/ירוק עד: ירוק עד

צבע פריחה: נטולת ערך קישוטי

רגישות לקור: אין



Bombax-cieba **בומבק הודי**

גובה: 15 מ' ויותר

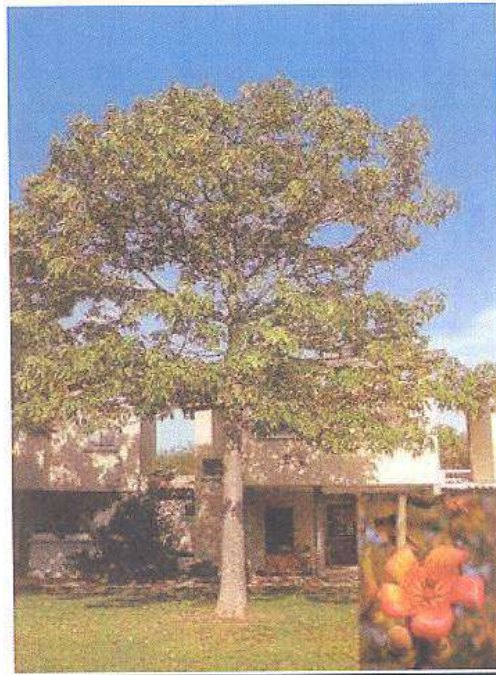
קוטר נוף: 8-12 מ'

צללית עץ: פירמידלית רחבה

נשיר/ירוק עד: נשיר

צבע פריחה: אדום כתום

רגישות לקור: בינונית



ספיון השעווה *Sapium Sebiferum*

גובה: 8-10 מ'

קוטר נוף: 6-8 מ'

צללית עץ: מועגלת

נשיר/ירוק עד: נשיר

צבע פריחה: נטולת ערך קישוטי (צבעי שלכת צהוב, כתום ואדום)

רגישות לקור: אין



Quercus pedunculifolia **אלון ארוך עוקצים**

גובה: 10-15 מ'

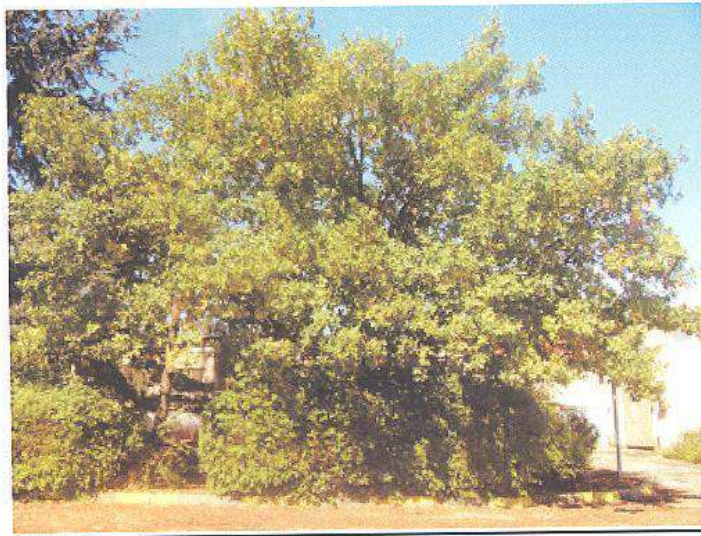
קוטר נוף: 9-12 מ'

צללית עץ: נוף רחב ומעוגל

נשיר/ירוק עד: נשיר

צבע פריחה: נטולת ערך קישוטי (צבעי שלכת צהוב)

רגישות לקור: אין



BRACHYCHITON ACERIFOLIUS **ברכיכטון אדרי**

גובה: 10-15 מ'

קוטר נוף: 5-7 מ'

צללית עץ: פירמידלית רחבה

נשיר/ירוק עד: נשיר מאולץ

צבע פריחה: אדום

רגישות לקור: נמוכה



Spathodea Campanulata **מתחילית פעמונית**

גובה: 8-10 מ'

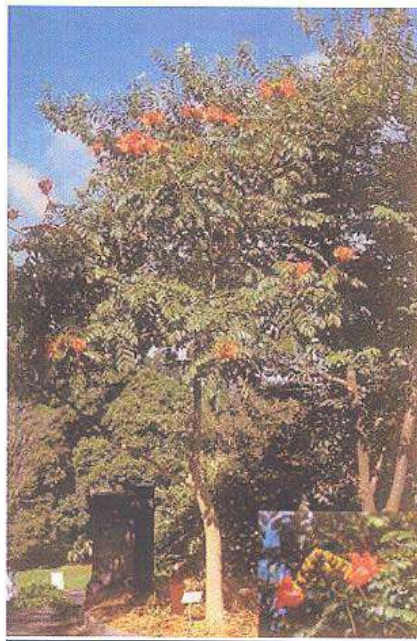
קוטר נוף: 7-8 מ'

צלילת עץ: מעוגלת

נשיר/ירוק עד: נשיר מאולץ

צבע פריחה: אדום-כתום חזק

רגישות לקור: גבוהה



Lagerstroemia indica **לגרסטרמיה הודית**

גובה: 4-5 מ'

קוטר נוף: 3-4 מ'

צללית עץ:

נשיר מאולץ נשיר/ירוק עד:

צבע פריחה: ורוד בהיר, ורוד כהה, לילך, סגול לבן

רגישות לקור: אין



Cassia Fistula **כסיית האבוב**

גובה: 6-10 מ'

קוטר גוף: 4-5 מ'

צלילית עץ: אליפטי מבודר

נשיר/ירוק עד: נשיר

צבע פריחה: צהוב

רגישות לקור: בינונית

