

שפת רחוב בנתניה

20.5.13



מחלקת עיצוב עיר

מנהל הנדסה

עיריית נתניה

מדיניות ריצוף בנתניה

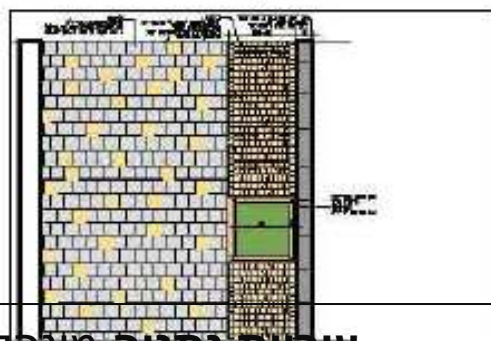


- 1. שכונות חדשות
- 2. מרכז העיר
- 3. חוף ההים וטיילות
- 4. איזורי תעשייה
- 5. שכונות ותיקות
- 7. BRT

שפת רחוב במרכז העיר

נושא	תאור	גמר
אבן שפה	אבן שפה לכביש במידות 17/25/100 תוצרת אקרשטיין תעשיות או ש"ע לאישור.	גמר רגיל בגוון אפור
	אבן שפה מונמכת לניכס במעבר חציה 50/15/15 תוצרת אקרשטיין תעשיות או ש"ע לאישור.	גמר רגיל בגוון אפור
	אבן שפה פינתית (ימין/שמאל) מונמכת לניכס במעבר חציה 50/15/15 תוצרת אקרשטיין תעשיות או ש"ע לאישור.	גמר רגיל בגוון אפור
	אבן שפה לניכסת רכב 45/45/18 מתוצרת אקרשטיין תעשיות או ש"ע לאישור.	גמר רגיל בגוון אפור
	אבן שפה פינתית לניכסת רכב (ימין/שמאל) 45/45/18 מתוצרת אקרשטיין תעשיות או ש"ע לאישור.	גמר רגיל בגוון אפור
	אבן שפה משולגת לכביש 17/25 חיצונית (1/4 מעגל) פנימית - 90 מעלות (1/4 מעגל) מתוצרת אקרשטיין תעשיות או ש"ע לאישור.	גמר רגיל בגוון אפור
אבן ריצוף	אבן ריצוף "אקרסטון" 10/10/6 מתוצרת אקרשטיין תעשיות או ש"ע לאישור - שתי שורות בצמוד לאבן השפה	אקרסטון בגמר מסותת בגוון גרניט לבנה
	אבן ריצוף "אקרסטון" 20/20/6 מתוצרת אקרשטיין תעשיות או ש"ע לאישור - הריצוף הסטנדרטי ברחוב	אקרסטון בגמר מלוטש בגוון שחור מנקד
	אבן סימון לעיורים עם בליטות 20/20/6 מתוצרת אקרשטיין תעשיות או ש"ע לאישור	אקרסטון בגוון גרניט לבנה
	אבן סימון לעיורים עם פסים 20/20/6 מתוצרת אקרשטיין תעשיות או ש"ע לאישור	אקרסטון בגוון גרניט לבנה
אבן מעבר	אבן מעבר אי תנועה ללא פאזה לניכס 23/15/50 מתוצרת אקרשטיין תעשיות או ש"ע לאישור - בין אבן השפה לאספלט, במפלס הכביש	גמר רגיל בגוון אפור
	תעלה דז שיפועית 30/50 מתוצרת אקרשטיין תעשיות או ש"ע לאישור.	גמר רגיל בגוון אפור
חבקים	חבק ת"א מדגם 20/20/6 עם חור מרכזי בקוטר 3 צל מתוצרת אקרשטיין תעשיות או ש"ע לאישור - סביב עמודי תמחרים ושלטים	אקרסטון בגוון גרניט לבנה
	חבק ת"א מדגם 2 40/40/6 עם חור מרכזי בקוטר 8 צל מתוצרת אקרשטיין תעשיות או ש"ע לאישור - סביב עמודי מחסום לרכב	אקרסטון בגוון גרניט לבנה
תיחום לעץ	אבן תיחום גומה לעץ 120/120/15 מחוררת (עיגולים) קוטר פנימי 80 מתוצרת אקרשטיין תעשיות או ש"ע לאישור	אקרסטון בגוון גרניט לבנה
עמוד מחסום לרכב	עמוד מחסום דגם 'אבן גבירול' עשוי צינור נירוסטה 154 מ"מ / 2 מ"מ סולל סתימה שטוחה בראש (ללא כיפה) סוג נירוסטה 304 עם ריתוחי TIG מתוצרת הדר ועוד או ש"ע לאישור 'אנו ממליצים, במידה והעלויות גבוהות מדי, על אפשרות למקם עמודי מחסום מפלדה מגולונית וצבעה ברוחבות המשניים והקטנים יותר.	גמר אלקטרופוליש
מתקן קשירת אופניים	מתקן לקשירת אופניים מנירוסטה 304 דגם 'תל אביב' מתוצרת הדר ועוד או ש"ע לאישור	גמר מבריק
אשפתונים ופחים סמונים	אשפתון דגם 'toopsy2000' עם מאפחה מתוצרת 'Glasdon' או ש"ע לאישור - מבצע כיום במרכז העיר ובפרוייקטים העתידיים	גוון שחור
	אשפתון פח חצי גלילי תלוי על עמודי התאורה - מתוצרת 'הדר ועוד' או ש"ע לאישור - מבוצע כיום ברחוב דיזינגוף	
	פח טמון - מיכל טמון קרקע בנפח 5 מ"ק עם דושות רגל של 'קבצות אלון בע"מ' או ש"ע לאישור	צביעה אלקטרו-סטטית בתנור בחום גבוה בגוון אפור בהיר RAL-7044
ספסלי רחוב	ספסל זוגי באורך 140 ס"מ עם רגלי פלדה יצוקות מדגם 'ברצלונה' (תוצרת 'מנשה ברוך' או ש"ע) בגוון RAL 7037 אפור, בשילוב לחות עץ איפאה בחתך 45X32 מ"מ ללא צביעה. ספק 'זי-עץ' או ש"ע לאישור האדריכל	
	ספסל יחיד באורך 70 ס"מ עם רגלי פלדה יצוקות מדגם 'ברצלונה' (תוצרת 'מנשה ברוך' או ש"ע) בגוון RAL 7037 אפור, בשילוב לחות עץ איפאה בחתך 45X32 מ"מ ללא צביעה. ספק 'זי-עץ' או ש"ע לאישור האדריכל	
	ספסל זוגי באורך 140 ס"מ עם רגלי ברזל יצוקות מדגם 'מעייני' (תוצרת 'מנשה ברוך' או ש"ע) בגוון RAL 7037 אפור, בשילוב לחות עץ איפאה בחתך 45X32 מ"מ ללא צביעה וסולל מריחה בשמן CWF. ספק 'זי-עץ' או ש"ע לאישור.	
	ספסל יחיד באורך 70 ס"מ עם רגלי ברזל יצוקות מדגם 'מעייני' (תוצרת 'מנשה ברוך' או ש"ע) בגוון RAL 7037 אפור, בשילוב לחות עץ איפאה בחתך 45X32 מ"מ ללא צביעה וסולל מריחה בשמן CWF. ספק 'זי-עץ' או ש"ע לאישור.	
עמודי תאורה	בתיאום עם יועצי החשמל והתאורה	גוון אפור בהיר RAL-7044

סוג האלמנט	חומרי גמר לפיתוח
מדרגות כוחמים עזרים מדרגות מועדליות 20/20 עם במה "אקרשעון" מילועש בגוון "עץ בולט" בשילוב "אקרשעון" מילועש בגוון "אמבר"	
מדרגות דוגמת "דמו"ר בגון קוקשיל לצהובים/אפורשעון צהוב	רצועות מיתקנים במדרגות
אכן עפה כביש מכני עפה רחוק מועדלת דגם "נתניה" במידות 25/25/50 עם בגון אפור ברניע משתת כחיר	
אכן תיחום גומה לעץ משגרת רכיש 100/100/100 בגון אקרשעון כורכרית	אכן תיחום גומה לעץ
מדרגות משתלכות 20/10 עם בגון אפור כהה של חפידה בגון לבן	חניה לרכב כמקביל למדרגות
אכן עפה מועבר 23/5 עם	אכן עפה בין החניה לרכב למשעה
משפיע בגון ליכעני	עביל מופנים
אכן בן דמות 25/18/50 במה אקרשעון משתת	אכן עפה בניית
אשפיע עם פס מרכזי בהעבחה כעני בונים	נתיב נשעה BRT
עינור מירשעה "אז" קוער 24 שלע מירשעה עם שפיל העירעה	מתקן לקשירת מופנים
עינור מירשעה "אז" קוער 8" מ 6"	עמוד מחסום
דגם contour, תולי Euroform דגם "סק" תולי "אקרשעון" מ 10 דגם "בל ים וסל" עחם מרכיב מ 10 דגם "כרלונדה" תולי "מיזונב" מ 10	שפלים
מותאמים על פי בחידת המשפלים	מסתונים



שפת רחוב עיר ימים ואגמים

גמר רגיל בגוון אפור	אבן שפה מונמכת לנכים במעבר חציה 50/15/15 תוצרת אקרשטיין תעשיות או ש"ע לאישור.	
גמר רגיל בגוון אפור	אבן שפה פינתית (ימין/שמאל) מונמכת לנכים במעבר חציה 50/15/15 תוצרת אקרשטיין תעשיות או ש"ע לאישור.	
גמר רגיל בגוון אפור	אבן שפה לכניסת רכב 45/45/18 מתוצרת אקרשטיין תעשיות או ש"ע לאישור.	
גמר רגיל בגוון אפור	אבן שפה פינתית לכניסת רכב (ימין/שמאל) 45/45/18 מתוצרת אקרשטיין תעשיות או ש"ע לאישור.	
גמר רגיל בגוון אפור	אבן שפה מעוגלת לכביש 17/25 חיצונית (1/4 מעגל) פנימית - 90 מעלות (1/4 מעגל) מתוצרת אקרשטיין תעשיות או ש"ע לאישור.	
אבן ריצוף	אבן ריצוף "אקרסטון" 30/30/6 מתוצרת אקרשטיין תעשיות או ש"ע לאישור - שורה בצמוד לאבן השפה	
	אבן ריצוף "אקרסטון" 30/30/6 מתוצרת אקרשטיין תעשיות או ש"ע לאישור - הריצוף הסטנדרטי ברחוב	
	אבן סימון לעיוורים עם בליטות 20/20/6 מתוצרת אקרשטיין תעשיות או ש"ע לאישור	גוון שחור
	אבן סימון לעיוורים עם פסים 20/20/6 מתוצרת אקרשטיין תעשיות או ש"ע לאישור	גוון שחור
אבן מעבר	אבן מעבר אי תנועה ללא פאזה לנכים 23/15/50 מתוצרת אקרשטיין תעשיות או ש"ע לאישור - בין אבן השפה לאספלט, במפלס הכביש	
	תעלה דו שיפועית 30/50 מתוצרת אקרשטיין תעשיות או ש"ע לאישור.	גמר רגיל בגוון אפור
שביל אופניים	אספלט מדרכות בעובי 4 ס"מ	
	אבן תיחום לשביל אופניים מאבן יתד של אקרשטיין או ש"ע במידות 22.5/7.5/6 כולל יסוד בטון	אקרסטון בגוון קוקטייל חום כהה, חום בהיר, צהוב בגמר מסותת
תיחום לעץ	פלח מתכת מרותך לצורת ריבוע במפעל במידות 90/90/8 לפי פרט חל"ת	מגולוון
עמוד מחסום לרכב	עמוד מחסום דגם 'אבן גבירול' עשוי ברזל מגולוון קוטר "6 מעוגן מתחת לפני ריצוף	גמר מגולוון וצבוע בתנור לקרבת ים בגוון RAL 7042 אפור
מתקן קשירת אופניים	מתקן לקשירת אופניים מנירוסטה 304 דגם 'תל אביב' מתוצרת הדר ועוד או ש"ע לאישור כולל לוגו שכונה	גמר מבריק
אשפתונים	דגם 'גלי ים' של שחם-אריכא או ש"ע כולל מאפרה	גוון שחור
ספסלי רחוב	ספסל זוגי באורך 140 ס"מ עם רגלי פלדה יצוקות מדגם 'גלי ים' (תוצרת 'שחם אריכא' או ש"ע)	גמר מגולוון וצבוע בתנור לקרבת ים בגוון RAL 7042 אפור
	ספסל יחיד באורך 70 ס"מ עם רגלי פלדה יצוקות מדגם 'גלי ים' (תוצרת 'שחם אריכא' או ש"ע)	גמר מגולוון וצבוע בתנור לקרבת ים בגוון RAL 7042 אפור
עמודי תאורה	בתיאום עם יועצי החשמל והתאורה	גוון יחיק 6005 - RAL

לשם יצירת אופי ריצוף המרחב הציבורי ומרחב הפרטי יש להמשיך הקו והשפה העיצובית עלי סוכם בלשכת מהנדס העיר.

פרויקטים חדשים גווני הריצוף יהיו בגווני האפור (לא אדום) להכין סוגי האבנים שבהם ניתן להשתמש:

1. ריצוף **10/20,30/30** בעובי 6"ס"מ בגוונים אפור או קוקטייל אפורים (בשכונות ותיקות)
2. ריצוף "אקרסטון" מלוטש בגווני אפור גרניט/אפור גרניט כהה.
3. ריצוף "אורבנו" מקבוצת אקרסטון
4. אבן יתד-מלבן 22.5/7.5
5. הסידרה "הליניארית" (לא פאזות)

בפרויקטים קיימים יש לבצע השלמות ואו/ תיקונים בהתאם לריצוף הקיים.

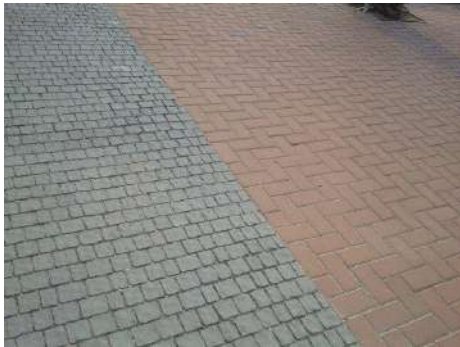
אין לתקן עם מוצרים שאינם באותו גוון אלה במידה והחומר המרוצף ישן ולא נמצא בייצור במפעלים.

סוגי / תאריך



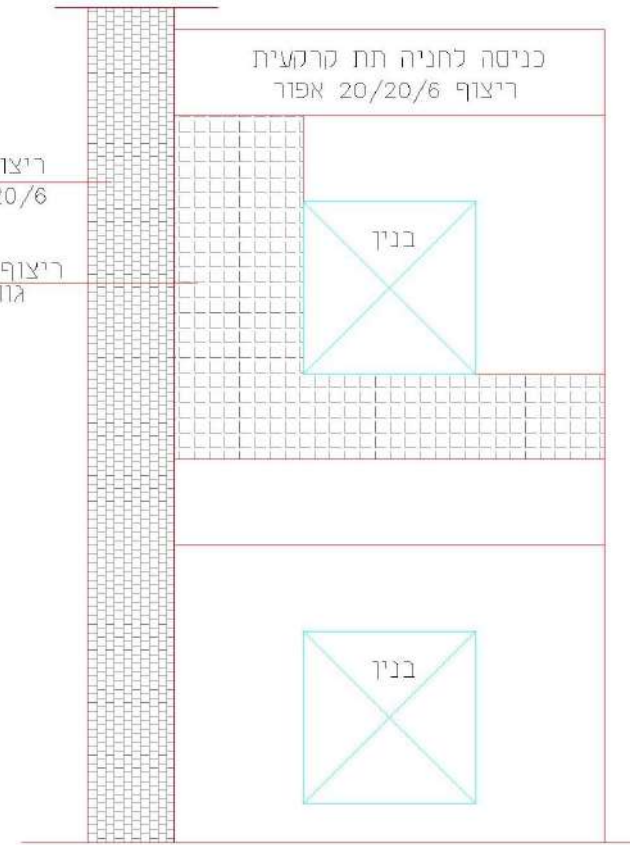
עיריית נתניה מינהל הנדסה

שפת רחוב בנתניה

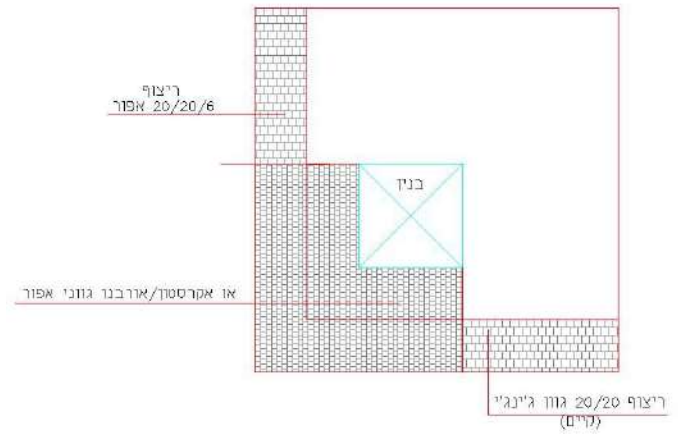


ריצוף מדרכה
ריצוף 20/20/6 אפור

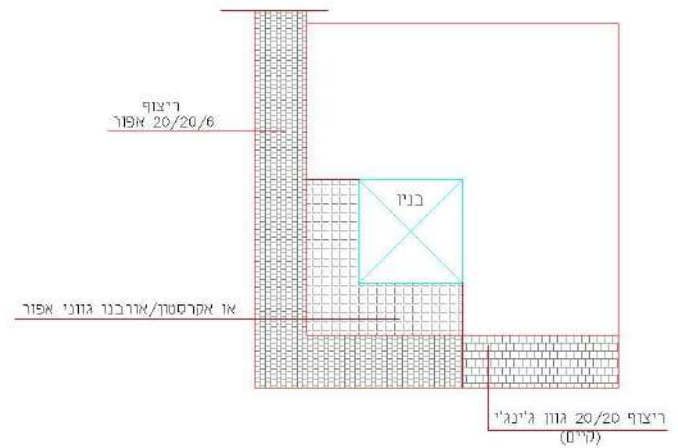
ריצוף אקרסטון/אורבנו
גודני אפור



אופציה א'



אופציה ב'

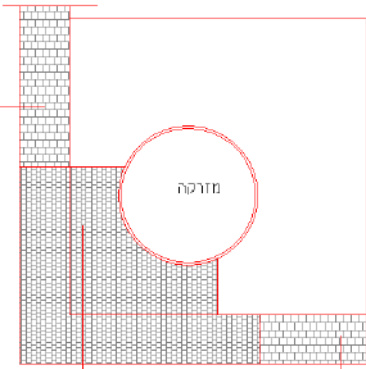


אופציה ב'



אפור

ריצוף מדרכו
19/20/20/6 אפר



או אקרסטון/אורבנו בגווני אפור
ריצוף 20/20/6 גזון ג'ינג'י
(קיים)

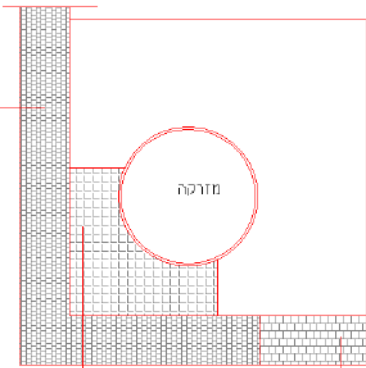
אפורים

אופציה ג'



אפור

ריצוף מדרכו
19/20/20/6 אפר



או אקרסטון/אורבנו בגווני אפור
ריצוף 20/20/6 גזון ג'ינג'י
(קיים)

אפורים

אופציה ג'