

מפה לבקרת ביצוע לפני יציקת בטון

ישוב	חולון	כתובת	רחוב הכלנית 4
הוכן עבור	הבונים בע"מ	מספר סידורי	י.י. 127/2016
גוש	חלקה	בשלמות	שטח רשום(מ"ר)
8670	287	לא	560
שטח מגרש(מ"ר)	תכנית מפורטת	מגרש	שטח מגרש(מ"ר)
545	ח/123/א	1436	545

הערות

נתוני רשת וגבולות

- המדידה בוצעה ברשת : 2005/12
- נקודות הבקרה שעליהן מבוססת המדידה הן : 201BLG , 179BLG שגובהן 20.27 מ' .
- גבולות החלקות חושבו מ : תצ"ר מספר 1234/2016 .

מס' נקודה	קואורדינטת מזרח-מערב	קואורדינטת צפון-דרום	פינות תבנית מדודות	תרשים טביבה קנה מידה : 1:1250
1	178299.06	659059.43		
2	178302.45	659059.31		
3	178308.67	659058.91		
4	178311.25	659058.26		
5	178310.88	659054.26		
6	178310.94	659050.46		
7	177946.41	659044.42		
8	178309.78	659042.44		
9	178307.14	659042.22		
10	178300.93	659042.72		
11	178298.36	659043.33		
12	178301.34	659048.52		
13	178298.53	659051.49		
14	178298.77	659055.23		
15	177940.58	659050.91		
16	177946.78	659050.54		
17	177940.23	659044.91		
18	177946.63	659048.15		

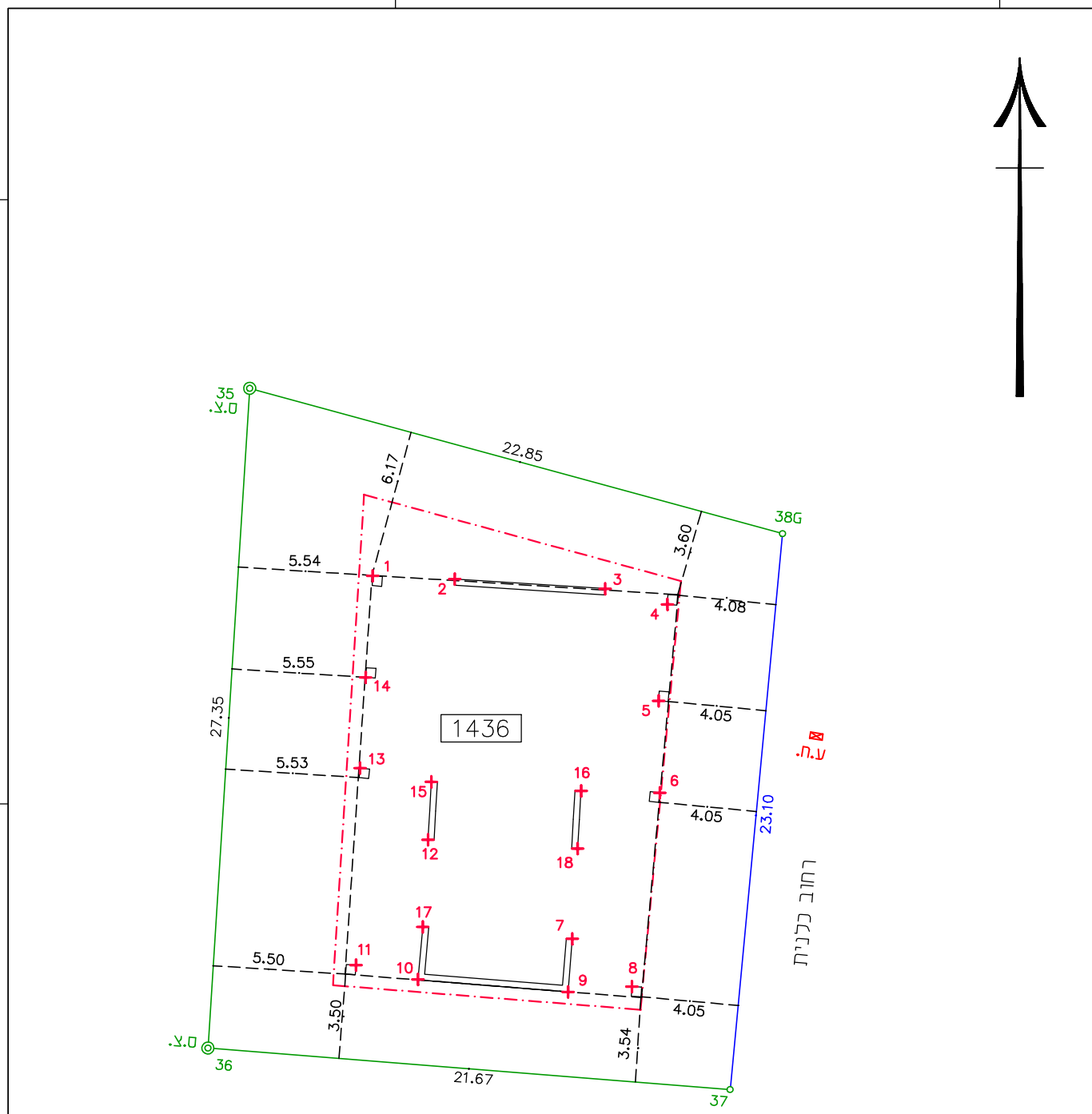
הצהרת המודד

אני מאשר כי בתאריך _____ מדדתי את מיקום התבניות המוצגות במפה זו בדיוקים הנדרשים בהתאם לתקנות המדידות.

חתימת המודד : שם _____ רשיון _____ תאריך _____ חתימה _____

פרטי המודד ומשרד המדידות

- ### מקרא
- נקודה מדודה +12
 - נקודת בקרה
 - דופן תבנית
 - קו בניין כפי שהתקבל מעורך הבקשה
 - גבול מגרש
 - נקי גבול ישנה
 - נקי גבול חדשה
 - גבול חלקה



Grid coordinates: 178, 325, 300, 659, 075, 050, 025