

טופס קריאת מד מים ע"י תושב

דברי הסבר:

צרכן שחויב על בסיס הערכת צריכה שנעשתה על ידי התאגיד בהתאם לכללי רשות המים, רשאי לדווח לתאגיד על קריאת מונה בהתאם לנוסח טופס זה. התאגיד יבחן את הבקשה והחשבון יתוקן בהתאם.

ברצוני להעביר קריאת מונה לנכס שפרטיו מפורטים מטה:

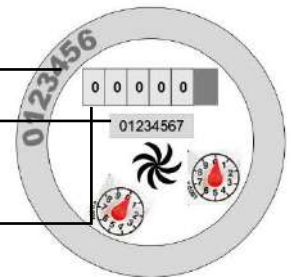
שם משלם (כפי שמופיע בחשבון המים)	מספר משלם	טלפון
מספר כרטיס מים	כתובת הנכס	דוא"ל
מס' מד מים	קריאת מונה מים	
	קריאת מונה	תאריך קריאה
	כמות ספרות	

לנוחיותכם, מצורפים הסברים למילוי הפרטים:

מס' מד חיצוני - מוטבע בטבעת החיצונית של מד המים (לא תמיד קיים)

מס' מד פנימי - מופיע מתחת לקריאת מונה מים בתוך השעון

קריאת מונה וכמות ספרות - לדוגמא: אם הקריאה במד היא 2035 - יש לציין בטופס כמות ספרות: 4



הצהרה

הנני מצהיר בזאת כי הפרטים שמופיעים מעלה הינם נכונים וכי חוסר אמיתות בדבר הפרטים שלעיל מהווה הפרה יסודית של האמון שנתן תאגיד המים בצרכניו:

חתימה / חותמת

שם פרטי ומשפחה / חברה

התאגיד שומר לעצמו את הזכות להיכנס לחצרות ולאמת את הקריאות כפי שנמסרות על ידי הצרכנים בכל עת לצורך בקרה ומעקב. היה וקריאת מד המים כפי שתיבדק על ידי התאגיד תהיה שונה מהקריאה כפי שנמסרה על ידי הצרכן- הרי שקריאת התאגיד היא הקובעת וחשבון המים יתוקן בהתאם לקריאת התאגיד.

את הטופס ניתן לשלוח באחד מאמצעי ההתקשרות המפורטים מטה:

מי רמת גן – ערוצי התקשרות

אתר < www.mei-rg.co.il | מייל < tagid-maim@mei-rg.co.il | פקס < 03-5651420

מוקד טלפוני < 1-800-350-070 בימים א'-ה', בין השעות 08:00-20:30, יום ו', בין השעות 08:00-13:00

קבלת קהל < רח' אבא הלל 14 קומה 7 בניין בית עוז, רמת גן | ימים א', ג', ה', בין השעות 08:00-13:00, יום ב', ד', בין השעות 08:00-18:00